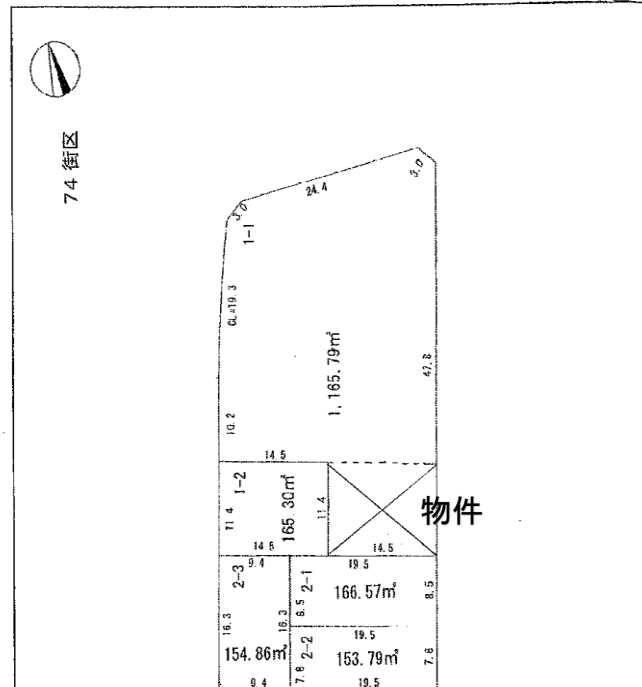


物件

売土地

閑静な住宅地 コンビニ近く



物件種目	売地		
最適用途	住宅		
最寄駅	JR.乙川駅		
土地面積	実測 165 m ²	ほかに私道面積	m ²
価格	¥1,600万-	3.3m ² 単価	¥32万

所在地	半田市乙川中部区画整理74街区1よりの分筆		
交通	JR.乙川駅 徒歩11分		
土地権利	所有権	地目	田
都市計画	市街化区域	用途地域	準住居
建ぺい率	60%	容積率	200%
他の制限			
地勢	平坦		
引渡条件	現況渡し		
現況	更地	引渡日	即時
接道状況(角地・間口)	間口 約11.38m		
設備	電気。ガス。上下水道		
備考	5条申請		
会員番号		物件番号	

物件番号

愛知県知事免許(1)第 24236 号

〒475-0084 愛知県半田市向山町1-161

ニイミホーム

TEL:0569-28-0457
FAX:0569-47-5945

【客付会社様へ】

- 手数料:
- 取引態様:
- 情報公開日:

物件所在